



# NOTIZIARIO

sezionale

## CLUB ALPINO ITALIANO - SEZIONE DI VARESE -

Via Speri della Chiesa Jemoli, 12 - Tel. e Fax 0332 289267 E-mail caiva@skylink.it - www.caivarese.it

Sped. in A.P. Art. 2 comma 20 lettera C Legge 662/96 - Autoriz. Filiale P.T. - Varese - Aut. Tribunale di Varese n. 55 del 02.01.52 - Stampa: Tipografia JOSCA - Varese



il *NOTIZIARIO*  
è realizzato con  
il contributo del  
**COMUNE di  
VARESE**  
Assessorato alla Cultura

### TESSERAMENTO 2004

Le operazioni di rinnovo del Tesseramento per l'anno 2004 e l'ammissione dei Nuovi Soci continuano anche per tutto il mese di Febbraio presso la Sede Sezionale con le seguenti quote:

- \* **SOCI ORDINARI** - €38,00  
(Se residenti all'Estero) - €58,00
- \* **SOCI FAMILIARI** - €17,00
- \* **SOCI GIOVANI** - €11,00  
(Nati nel 1987 e seguenti)
- \* **SOCI VITALIZI** - €16,00

**Tassa di immatricolazione**

- Nuovi Soci** - € 6,00
- Abbonamento allo Scarpone ed alla Rivista del C.A.I. per i Soci Giovani** - € 5,20

**Nel caso si dovesse segnalare una variazione di indirizzo la quota dovrà essere maggiorata di €1,00**

Nel limite del possibile, invitiamo i Soci ad usufruire del Servizio Postale effettuando il versamento dell'importo relativo al tesseramento sul Conto Corrente Postale

**n° 17320219**

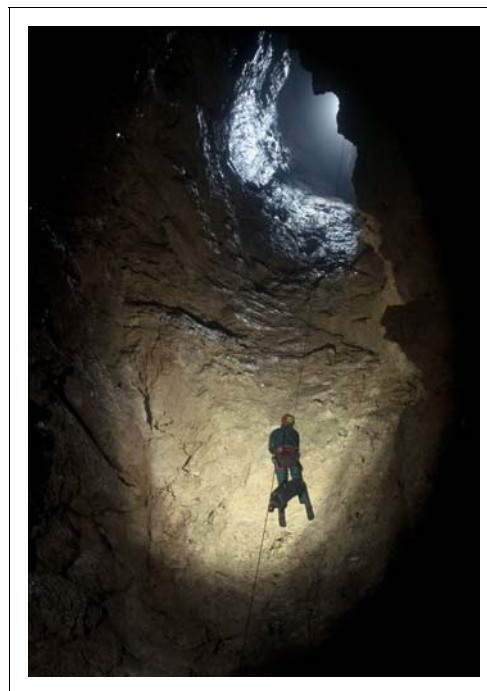
intestato al C.A.I. Varese naturalmente aumentando l'importo **€ 1,00, minima maggiorazione per l'invio a domicilio del bollino a mezzo posta.**

I Soci Familiari devono essere componenti della famiglia del Socio Ordinario e con esso conviventi. Sono Soci Giovani i minori di anni diciotto, nati nel 1987 e seguenti. Gli ex soci Giovani che compiono il diciottesimo anno nel 2004 potranno rinnovare la tessera solo nella categoria Ordinari o, se conviventi con un socio Ordinario della Sezione, nella categoria Familiari.

## Attività Culturale

Mercoledì 11 febbraio

### "Nel Cuore delle Grigne" nuove esplorazioni al Pian del Tivano e Grigna Settentrionale



Resoconto multimediale degli ultimi 2 anni di esplorazioni nelle profondità abissali della Grigna Settentrionale, realizzate dal gruppo "InGrigna", associazione virtuale e spontanea dei gruppi speleologici: **Speleo Club Cai Erba, Gruppo Speleologico Valle Imagna Cai Calco Ssi, Speleo Club Valceresio Cai Gavirate, Gruppo Grotte Cai Saronno, Gruppo Grotte Milano Cai-Sem, Associazione Speleologica Comasca, Gruppo Grotte Busto Arsizio.**

La serata sarà un'occasione unica per scoprire due realtà spesso invisibili agli occhi della gente comune, quella delle grotte della Grigna e la vita irrealistica ed estrema di una delle compagnie speleologiche più attive ed intraprendenti degli ultimi tempi.

A seguire alcuni speleologi di InGrigna saranno felici di soddisfare qualsiasi curiosità del pubblico.

In collaborazione con



Università degli Studi  
dell'Insubria



COMUNE DI VARESE  
Assessorato alla Cultura

**Aula Magna  
Università dell'Insubria  
Via Dunant, 3**

ore 21.15



L' Associazione che attualmente continua l'impegno iniziato 7 anni fa dalla *Fondazione Lorenzo Mazzoleni* (alpinista del gruppo Ragni di Lecco scomparso sul K2 nel 1996 dopo averne raggiunto la vetta) si chiama

**Associazione Amici di Lorenzo.**  
Mantenendo in vita la memoria

Sull'annuario CAI 2004 in corso di preparazione si potrà leggere un articolo a firma della dott.ssa Mariassunta Lenotti, (*socia della nostra sezione*) responsabile medico del progetto di attività assistenziali ad Askole, intitolato:

**"Sette anni...in Pakistan"**

dell'alpinista, promuove progetti di assistenza sanitaria alle popolazioni della valle del Baltoro da lui stesso incontrate in occasione dell'ultima spedizione e, in particolare, degli abitanti del villaggio di Askole. Per esprimere

solidarietà all'iniziativa è possibile aderire all'associazione tramite il versamento di una quota annuale di €25 a mezzo bonifico bancario sul conto corrente numero 47000/P, CAB 22901/3, Codice Azienda 3104/7, Banca Popolare di Lecco (Deutsche Bank), sede di Lecco, intestato al Fondo di Solidarietà Lorenzo Mazzoleni, indicando nella causale **«quota annuale Associazione Amici di Loren-**

**zo»** oppure effettuare sullo stesso conto versamenti o bonifici. Spedizioni alpinistiche o gruppi di trekking in transito da Askole possono lasciare farmaci e medicinali in eccedenza presso l'Ambulatorio, consegnandoli agli infermieri Zahra e Farman. Chi volesse cooperare direttamente come volontario (medico o infermiere/a) può contattare la dott.ssa Mariassunta Lenotti all'indirizzo di posta

**marlen44@tin.it**

Sul sito internet

**www.amicidilorenzo.net**

si possono avere informazioni sull'Associazione e sull'attività svolta e quella



## Attività Culturale

La Prealpina Mercoledì 14 Gennaio 2004

SE NE PARLA

### Il Cai sale in cattedra all'Insubria

**U**n ringraziamento al quotidiano La Prealpina per lo spazio e l'attenzione che ci dedica, soprattutto in occasione degli incontri della nostra attività culturale, ed in particolare, per aver integralmente citato, all'inaugurazione della nuova "Era Insubria", la nostra nota come apparsa sul Notiziario Sezionale (vedi riquadro). Lusinghiera ma

assolutamente metaforica deve essere l'interpretazione di quel "...**sale in cattedra**.." del titolo. Certamente il nuovo contesto aggiunge lustro al nostro operato, che sicuramente riceverà ulteriore stimolo ad un lavoro sempre più qualificante e che onori al meglio l'impegno assunto, ma che vuole rimanere, come sempre, una amichevole e speriamo interessante comunicazione fra appassionati.

*...siamo peraltro fin da ora riconoscenti alla direzione dell' **Università dell' Insubria** (da più parti frequentemente ed amichevolmente definita "la Nostra Università" (della città di Varese), per la disponibilità dimostrata nell'accogliere il nostro invito. E' un'ulteriore testimonianza di autorevole e collaborativa presenza sul Territorio che si aggiunge alle molte già in essere e di cui la nostra sezione ne è orgogliosa partecipe.*

Da

Gennaio 2004

**NOTIZIARIO**  
sezionale



**C.A.I. VARESE**  
**SCUOLA DI ALPINISMO E SCI ALPINISMO**  
**"REMO E RENZO MINAZZI"**

## XLVIII CORSO DI ALPINISMO

Direttore: **Ambrogio Cremonesi** (CAAI-INA)

Vice – Direttori: **Vittorio Broggi, Fabio Dalla Tezza, Fabrizio Fabio**

Il Corso di Alpinismo è rivolto a tutti gli appassionati di montagna che desiderino aumentare il proprio livello tecnico, per poter effettuare salite con difficoltà ed impegno superiore alla classica attività escursionistica. Rispettando uno schema consolidato negli anni, il programma prevede lezioni teoriche e uscite in ambiente; tra queste ultime non è stata inserita una salita su ghiaccio, in quanto materia sempre più evanescente sulle nostre montagne; è comunque previsto un fine settimana dedicato all'apprendimento della progressione su ghiaccio. Sembra che un'incoerenza; in realtà, viste le attuali condizioni dei ghiacciai, è sempre più importante conoscere la tecnica per muoversi con sicurezza in un ambiente difficile.

Per chiarimenti, o anche solo per conoscerci e fare amicizia, siete invitati alla serata di presentazione.

*presentazione del Corso*

**venerdì 20 Febbraio**

Sede

**ore 21.30**

### **SVOLGIMENTO**

#### **Lezioni teoriche e sedute pratiche in palestra**

10	Marzo	materiali ed equipaggiamento
18	Marzo	nodi
24	Marzo	nodi
31	Marzo	palestra di arrampicata (impostazione e preparazione atletica)
7	Aprile	palestra di arrampicata (tecnica di base)
15	Aprile	palestra di arrampicata (tecnica avanzata)
21	Aprile	topografia
28	Aprile	primo soccorso e alimentazione
5	Maggio	comportamento dei materiali
19	Maggio	geologia e glaciologia
26	Maggio	storia dell'alpinismo
2	Giugno	meteorologia
9	Giugno	preparazione della salita
23	Giugno	soccorso alpino
30	Giugno	perché, come e dove dell'Alpinismo
7	Luglio	cena di fine corso

#### **Uscite pratiche in ambiente**

28	Marzo	assicurazione ed auto-assicurazione
4	Aprile	tecnica individuale
18	Aprile	movimento della cordata, discesa a corda doppia
25	Aprile	arrampicata in falesia, discesa a corda doppia
9	Maggio	verifica dell'apprendimento, prove di tenuta di volo del primo di cordata
23	Maggio	salita in media montagna
5 / 6	Giugno	tecnica di ghiaccio
19/20	Giugno	salita in alta montagna
3/4	Luglio	salita in alta montagna

### **REGOLAMENTO**

Per partecipare al Corso è necessario:

- essere soci del CAI, in regola con il tesseramento per l'anno di effettuazione del Corso;
- avere pagato la quota di iscrizione di € 180,00, che comprende: la copertura assicurativa per le uscite pratiche sul terreno, l'ingresso alla palestra (per le sole serate in programma), manuali e dispense tecniche, l'uso del materiale collettivo. Sono escluse le spese relative agli spostamenti e ad eventuali pernottamenti nei rifugi;
- avere almeno 16 anni compiuti alla data di inizio del Corso; gli allievi minorenni devono presentare una dichiarazione di autorizzazione ed assunzione di responsabilità firmata da entrambi i genitori;
- certificato medico di idoneità all'attività sportiva non agonistica, valido per tutta la durata del Corso.

Le **domande di iscrizione** saranno raccolte nelle sere

**di martedì 2 Marzo**

**e venerdì 5 Marzo**

durante l'orario di apertura della sede del CAI Varese.

Il numero massimo di partecipanti è fissato in 18.

Per partecipare al corso è richiesta una preparazione fisica sufficiente ad effettuare gite giornaliere di 7-8 ore complessive.

Materiale personale minimo richiesto (potrà essere acquistato dopo la prima lezione): caschetto, imbracatura bassa e pettorale, scarpette d'arrampicata, 3 moschettoni a ghiera, piastrina multiuso, 1,5m di cordino da 6mm di diametro, 3,5m di cordino da 8mm di diametro, scarponi adatti per l'alta montagna (ghiaccio/neve), piccozza per alpinismo classico, ramponi a 12 punte per alpinismo classico, zaino, abbigliamento adatto.

La Direzione del Corso si riserva la facoltà di effettuare una selezione, sulla base del curriculum presentato dai candidati, nel caso il numero di iscrizioni fosse superiore al numero massimo di partecipanti stabilito.

La Direzione del Corso si riserva la facoltà di apportare eventuali modifiche al programma e di escludere dalla prosecuzione del Corso, in ogni momento, quegli allievi che si dimostrassero non idonei.

La Scuola non si assume alcuna responsabilità per eventuali incidenti che dovessero verificarsi durante lo svolgimento del programma. Le lezioni teoriche si svolgeranno presso la Sede del CAI Varese, in via Speri della Chiesa Jemoli, 12, con inizio alle ore 21.00. Le mete per le uscite in ambiente saranno definite di volta in volta, in funzione delle condizioni meteorologiche del momento. Tutti gli allievi sono invitati a partecipare alle serate culturali organizzate dalla Sezione, in particolare durante il periodo di svolgimento del Corso. I sabati precedenti alle prime 3 uscite potrebbero essere organizzate (a discrezione della Direzione) delle uscite pomeridiane di ambientamento.

## sci alpino

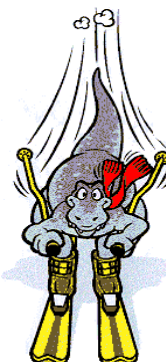


### CORSO DI SCI A PILA E GITE SCIISTICHE

Vi ricordiamo che anche se il corso di sci a Pila è in dirittura di arrivo per le ultime due domeniche (1 e 8 febbraio) è ancora disponibile qualche posto come gitante. Approfittatene per farvi una bella sciata in una località che non ha certo bisogno di presentazioni.

Per quanto riguarda le altre gite qui sotto troverete il programma aggiornato. Purtroppo al momento della stampa di questo notiziario non siamo ancora in grado di fornirvi le quote per il weekend – troverete maggiori dettagli sul prossimo notiziario. Vi aspettiamo numerosi.

Come ultima cosa vi ricordiamo l'orario di partenza per la scuola a PILA: ore 6.00 Da Piazzale Kennedy (Mercato)



**1-8 Febbraio 2004** Corso di sci discesa a **PILA**

**Domenica 22 Febbraio 2004** Gita a **GRESSONEY**

Le quote comprendenti viaggio A/R sono: **Soci €17.00 Non Soci €19.00**

Riduzione di €2.00 per giovani sotto i 15 anni. Partenza ore 6.00 da Varese (Piazzale Kennedy), transito ore 6.10 da Gazzada (P.le Iper GBianchi).

**Domenica 7 Marzo 2004** Gita a **FLIMS-LAAX**

Le quote comprendenti viaggio A/R sono: **Soci €16.00 Non Soci €18.00**

Riduzione di €1.50 per giovani sotto i 15 anni. Partenza ore 6.00 da Varese (Piazzale Kennedy), transito ore 6.10 da Gazzada (P.le Iper GBianchi).

**Sabato 20 e Domenica 21 Marzo 2004** Weekend in **VIA LATTEA**

Le quote comprendenti viaggio A/R, pernottamento in Hotel 2/3 stelle (1/2 pensione) sono da stabilire; Partenza ore 6.00 da Varese (Piazzale Kennedy), transito ore 6.10 da Gazzada (P.le Iper GBianchi).

**Domenica 4 Aprile 2004** Gita a **CERVINIA**

Le quote comprendenti viaggio A/R sono: **Soci €18.00 Non Soci € 20.00**

Riduzione di €2.00 per giovani sotto i 15 anni. Partenza ore 6.00 da Varese (Piazzale Kennedy), transito ore 6.10 da Gazzada (P.le Iper GBianchi).

Per tutte le gite la quota non comprende assicurazione obbligatoria di €2.50 o di €5.00 per il weekend. E' comunque possibile sottoscrivere l'assicurazione "Sci Sicuro" valida per tutta la stagione (fino al 30 settembre 2004) a €12.00

Per informazioni ed iscrizioni rivolgersi in sede nelle serate di apertura. Le iscrizioni devono essere accompagnate da un acconto e si chiudono tassativamente il martedì precedente la gita.

Questo programma è ovviamente modificabile in base alle condizioni di innevamento delle diverse località.

### programma completo delle gite sciistiche

*in collaborazione con  
la sottosezione  
di Gazzada.*

## sci nordico



### “PROGRAMMA ATTIVITA' GENNAIO 2004”

Il giorno 11 gennaio ha avuto inizio la stagione di sci di Fondo della nostra sezione, con un buon numero di partecipanti, che ha consentito, rispetto al passato, di organizzare la gita in pullman ...

**... Ci auguriamo la stessa affluenza per tutta la stagione!!!**

Riproponiamo qui il programma delle gite, che ha subito un lieve cambiamento e che riguarderà il periodo successivo al corso. Nel caso in cui il numero di iscritti alle gite non consentisse di organizzarle in pullman, le mete potrebbero essere modificate per consentire di raggiungere località nuove mai frequentate dal gruppo di fondisti della Nostra sezione.

8	febbraio BRUSSON
14/15	febbraio Week-end in VAL MALENCO
22	febbraio FLIMS
7	marzo RIALE (Val Formazza)
13/ 14	marzo skimaraton ENGADINA
28	marzo CAMPRA (Lucomagno)
3	aprile CENA DEL FONDISTA



Come potete constatare il week-end del fondista verrà anticipato al 14 e 15 febbraio, lo stesso si svolgerà sulle nevi della Val Malenco e avrà come base l'albergo Edelweiss di Campo Frasca. Sarà un fine settimana particolare poiché vi sarà la possibilità di sciare in notturno, praticare fondo escursionismo e, per chi vorrà, cimentarsi con l'utilizzo delle racchette da neve.

**Vi aspettiamo numerosi!!!**

Il gruppo fondo

## gruppo senior



### PROGRAMMA GITE

#### 1ª GITA – Giovedì 26 febbraio Madonna del Faggio (1130 m) da Oria (Valsolda)

*Ritrovo:* Piazzale Foresio ore 7,15, partenza ore 7,30, rientro previsto ore 19,00. *Fermate:* Giaggiolo, parcheggio supermercato GS, ore 7,55 *Mezzi di trasporto:* Auto *Difficoltà:* E *Dislivello:* Salita e discesa 820 m *Tempo di percorrenza:* Salita 2,30 ore, discesa 2 ore *Accompagnatori:* Rino Colognese *Quote:* €6 (stimato, da verificare a base del chilometraggio)

#### Descrizione itinerario

*Percorso stradale:* Varese, Giaggiolo, Mendrisio, Lugano, Mandria, Oria. *Itinerario:* Da Oria (310 m) si sale a Albogasio Superiore attraversando delle belle viuzze: Si arriva ad una comoda mulattiera dove inizia la salita. Passiamo alle località Paso, Poma (585 m), Sosta (837 m) e Zocca della Nave, dove giriamo a sinistra per arrivare alla Madonna del Faggio (1130 m). Durante tutto il percorso c'è una bella vista sul Lago di Lugano. Ritorno lunga la strada della salita.

#### 2ª GITA – Giovedì 4 marzo Velate- Laghetto Motta d'Oro – Monte Morto - Velate

*Ritrovo:* Piazzale della Chiesa di Velate, ore 9, partenza ore 9,15

*Mezzi di trasporto:* Mezzo pubblico o auto *Difficoltà:* E *Dislivello:* Con saliscendi circa 400 m *Tempo di percorrenza:* Totale circa 4,30 ore *Accompagnatori:* Mansueto Ossola & Sandro Carraro *Quote:* € 1 (stimato, da verificare a base dei costi di cancelleria)

#### Descrizione itinerario

*Percorso stradale:* Varese, Velate  
*Itinerario:* L'itinerario ha inizio da Via

Piatti, posta al sud del centro antico di Velate (530 m). Si segue il sentiero n. 10 fino alla località Caddè (591 m) e si scende per il Laghetto Motta d'Oro (516 m). Si ritorna al sentiero n.10 che poi si lascia per girare alla destra per la salita al Monte Morto (720 m). La via del ritorno passa al Bùs Remeron (750 m) indi si scende a Velate (530 m).

### Assemblea amici Gruppo Senior

Si informa che **martedì 17 febbraio** alle ore 21,15 presso la sede del CAI Varese, si terrà l'assemblea annuale del Gruppo Senior

#### ordine del giorno:

- Relazione dell'attività dell'anno 2003
- Presentazione programma anno 2004
- Varie ed eventuali

Si ricorda che l'assemblea, oltre che un momento di incontro, è la sede più opportuna per presentare osservazioni, anche critiche, e proposte costruttive relative all'attività e al funzionamento del Gruppo.

**Vi attendiamo numerosi.**

Si ricorda che grazie alla disponibilità del **Gruppo Senior** le operazioni di tesseramento oltre che nelle consuete serate di **martedì e venerdì dalle 21 alle 23** si svolgeranno anche al

**sabato pomeriggio**  
dalle 15 alle 18,30.

Inoltre, per venire incontro alle esigenze dei soci, a partire dal mese di febbraio sarà possibile effettuare il rinnovo anche presso il negozio di articoli sportivi

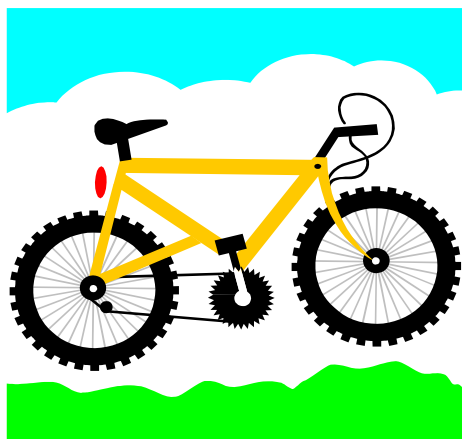
**PUNTO SPORT - Via Cavour, 27 Varese**



**Oria - Villa Fogazzaro**

## Progetto MOUNTAN BIKE

Dopo l'annuncio pubblicato sullo scorso *NOTIZIARIO*, numerose sono state le richieste di contatto e collaborazione pervenute, anche e soprattutto da Soci CAI della nostra Sezione. Ci fa molto piacere avere incontrato un significativo apprezzamento, forse da tempo atteso. Già dal consiglio direttivo di Gennaio è stata messa all'ordine del giorno la formalizzazione del gruppo che si tradurrà, speriamo a breve, in una pianificazione della relativa attività. Invitiamo i tanti appassionati a "non mollare l'osso" e di farsi sentire vicini per meglio "battezzare" il nuovo nato.



### *Un altro nuovo Gruppo sta nascendo spontaneamente !*

Parecchi appassionati di escursionismo invernale stanno scoprendo la bellezza (e la fatica) di frequentare, tramite l'utilizzo delle racchette da neve, percorsi e luoghi storicamente riservati alle passeggiate estive. Trattandosi forse della moderna evoluzione dello sci nordico escursionistico, proprio fra i gitanti, o gli infiltrati, di questo gruppo che si sta diffondendo questa pratica. E' al momento allo studio l'organizzazione di uscite programmate e combinate in modi da soddisfare entrambe le esigenze.

Plauso all'iniziativa ! Visto che le "mode", mai come oggi, diventano spesso fenomeni



incontrollabili, e che l'ambiente invernale di montagna deve essere affrontato seriamente, con la dovuta conoscenza e preparazione (vedi cronaca di tutti i giorni) diventa quanto mai opportuno che "chi di montagna se ne intende" diventi promotore ed esempio di come ci si



Da il quotidiano LA STAMPA del 2 gennaio 2004

#### **Macugnaga**

"L'amministrazione comunale ha in programma una serie di restauri per la Chiesa Vecchia, costruita fra la fine del '200 e l'inizio del '300 dai Walser che

pochi decenni prima avevano fondato il paese. ...E' già partita una campagna per il finanziamento dei restauri che ha visto come prima risposta quella del **CAI Varese** con una elargizione di 3200 € ..."

Abbiamo ricevuto anche i ringraziamenti di Teresio Valsesia, sindaco di Macugnaga; ringraziamenti che giriamo ai nostri Soci che hanno voluto, anche attraverso questo contributo, perpetuare la memoria dell'amico Gino Buscaini.

### *Obiettivo raggiunto*

IL  
2004

LE ATTIVITÀ



**CLUB ALPINO ITALIANO**  
SEZIONE DI VARESE

Via Speri della Chiesa Jemoli, 12  
- Tel. e Fax 0332 289267  
E-mail caiva@skylink.it - www.caivarese.it

È in distribuzione dai primi di gennaio, l'opuscolo riepilogativo delle attività 2004 della nostra sezione, comprensivo dei programmi delle uscite dei gruppi **sci alpino, sci nordico, gruppo senior ed escursionistico**. Determinante l'opera di coordinamento e "incitamento" dell'amico Gigi (vice presidente) nel raggiungere un obiettivo da tempo auspicato. Le inevitabili piccole incertezze in esse contenute saranno risolte con la stampa del successivo pieghevole tascabile relativo alla specifica attività escursionistica dell'intero gruppo. (Sottosezione di Gazzada



**CLUB ALPINO ITALIANO**  
SEZIONE DI VARESE

Programma  
Escursionismo  
**2004**

### **ultimissime**

Si sta organizzando un pullman per la visita al **Mart** e altro, (vedi presentazione su *IL NOTIZIARIO* di Dicembre. Non siamo in grado di fornire in questo momento i particolari che forniremo in Sede e sul nostro [www.caivarese.it](http://www.caivarese.it) non appena ne saremo in pos-



**Mart**  
Museo d'Arte Moderna e Contemporanea di Trento e Rovereto



# alpinismo giovanile



## CLUB ALPINO ITALIANO

Sezione di Varese  
Via Speri Della Chiesa, 12  
21100 Varese – tel. 0332/289267 – www.caivarese.it



Un nuovo anno è iniziato ed il gruppo di alpinismo giovanile ha messo a punto il programma del corso, ricco di novità, allo scopo di continuare il percorso di conoscenza dell'ambiente alpino proponendo occasioni per fare esperienze, divertendosi insieme e muovendosi in massima sicurezza. Gli accompagnatori sono lieti di invitare alla

### presentazione del corso sabato 21/2 alle ore 15,30

presso la Sede tutti i ragazzi (e genitori) che intendono avvicinarsi alla nostra attività (e vogliono saperne di più) nonché tutti gli amici, e gli amici degli amici, che già frequentano il gruppo. Arrivederci a presto, vi aspettiamo numerosi.

# ALPINISMO GIOVANILE

## CORSO 2004

### PROGRAMMA

7 MARZO **	FORTI DI GENOVA	PULLMAN+TRENINO
14 MARZO	PONCIONE DI GANNA - VERSANTE NORD	AUTO
4 APRILE	TRAVERSELLE (IVREA)	PULLMAN
25 APRILE	SASSARIENTE LOCARNO (CH)	AUTO
9 MAGGIO	VAL COLLORO - VALSESA	PULLMAN
23 MAGGIO	GRIGNETTA - DIRETTISSIMA	PULLMAN
6 GIUGNO**	RADUNO REGIONALE- PIANI D'ERNA	PULLMAN
19/20 GIUGNO	MONTE AVIC (VALLE D'AOSTA)	AUTO
12 settembre*	RIFUGIO BOBBA (CERVINIA)	Pullman
18/19 settembre	CAPANNA COMO(MONTI LARIANI)	AUTO

## ATTIVITA' ESTIVE EXTRA CORSO

3/10 LUGLIO	SETTIMANA ESTIVA CHAMPOLUC	Organizzato CRLAG
19/24 LUGLIO	TREKKING "ALPINISMO PRIMI 900"	Organizzato CRLAG

\*\* Le gite del 7/3, del 6/6, e del 12/9 sono aperte a tutti  
Per motivi organizzativi o di sicurezza il presente programma può subire variazioni

# gruppo speleo

...e siamo ancora in

## Kef Aziza

A cavallo tra fine 2003 ed inizio 2004 è stata effettuata la terza spedizione Speleologica nella grotta Kef Aziza in Marocco.

Eh si! Il sottoscritto con, Antonio, Alberto, Cristina, Gigi, Guido, Marco e Manuel, sono stati protagonisti assieme a tre nuovi componenti trentini, Anna, Daniele e Giacomo, dell'ennesima edizione della spedizione marocchina. Ottimi i risultati: un chilometro di nuova topografia, costata a qualcuno un bagno nella "M..." di pippi, ed ancora piccole analisi sulla presenza di chiroterri, osservazione di minerali e fossili, ecc.

Immane le visite degli abitanti dei villaggi limitrofi, i quali si sono dimostrati veri amici e hanno fornito preziose informazioni, a



parte uno scontro con pastorelle berbere che hanno ben pensato di lapidarci "per gioco". Grazie all'avvento di forze nuove, sopra citate, si sono rese possibili pause più frequenti, una più intensa vita di

campo e un incremento del parco fotografico che documenterà la spedizione. Mi sa tanto che torneremo, magari per un periodo più lungo.

*Mario De Blasi*

## Sottosezione di GAZZADA SCHIANNO

Via Roma, 18 - Tel./Fax 0332 870703  
Apertura sede: Martedì e Venerdì ore 21-23

### GITE INVERNALI

Al fine di sottoporre ai Soci un calendario completo e univoco di gite organizzate in collaborazione con la Sezione di Varese **d'ora in poi Vi rimandiamo alla sezione del Notiziario dedicata allo Sci Alpino** dove troverete tutte le informazioni interessanti la nostra attività invernale. Eliminando doppioni ed eventuali discordanze recuperiamo così anche spazio sul notiziario per altre utili comunicazioni.

### GARA SOCIALE DI SCI

Come già riportato sul calendarietto del Notiziario di dicembre abbiamo previsto quest'anno, in collaborazione con la Pro-Loce, una Gara Sociale di slalom gigante dedicata alla memoria dell'indimenticabile "Tarci". Pertanto **Domenica 29 febbraio** aspettiamo numerosi soci e

simpatizzanti a questa amichevole ed assolutamente non agonistica competizione **sulle nevi di Valtournenche**. Predisporremo i pulmans con partenza alle ore 6,30 dal p.le Iper Gbianchi. Oltre al trofeo, che verrà assegnato al miglior tempo realizzato nell'ambito dei Soci della Sottosezione e della Pro-Loce nonché residenti di Gazzada Schianno, sono in palio alcune coppe per le varie categorie di concorrenti.

Le quote di partecipazione sono le seguenti.

- **Adulti:** viaggio e iscrizione gara € 25,00
- **Ragazzi** inferiori a 15 anni: viaggio e iscrizione gara € 22,00
- **solo viaggio adulti** € 20,00
- **solo viaggio ragazzi** inferiori a 15 anni € 17,00
- **iscrizione gara** (per chi volesse raggiungere Valtournenche coi mezzi propri) € 8,00
- **A/R cabinovia Salette** € 6,50
- **Giornaliero Adulti e Ragazzi oltre 12 anni** € 17,50 (solo comprensorio

di Valtournenche)

- **Giornaliero Ragazzi inferiori a 12 anni** € 8,00

- **Bambini sino ad 8 anni** sciano gratis

Avendo prevista la premiazione con rinfresco al rientro, nel nuovo locale al piano terra della nostra Sede, la partenza da Valtournenche avverrà alle ore 16,00. Prevediamo quindi l'arrivo a Gazzada verso le ore 18,30 lasciando così ampio spazio per ogni decisione individuale.

### POLIZZA ASSICURATIVA

E' sempre possibile stipulare in sede, per chi fosse interessato, la Polizza "Sci Sicuro 2004" valida individualmente sino al 30 settembre p.v. al costo di €12.

### TESSERAMENTO

Sono in corso le operazioni per il