

ESCURSIONE AL PASSO ED AI LAGHI DI BALNISCIO mt. 2351  
12 giugno 2011



L'escursione si è svolta regolarmente con 36 partecipanti. Le condizioni meteo sono state favorevoli con tempo variabile, a tratti parzialmente nuvoloso ed a tratti soleggiato.

La partenza da Piazzale Foresto, alle ore 6 è stata puntuale ed il viaggio tranquillo, forse troppo, visto che il pullman ha avuto dei problemi meccanico/elettronici.

Abbiamo raggiunto Pian San Giacomo verso le 7,45 ed alle 8,00 abbiamo iniziato la nostra escursione, con gli amici del CAI Menaggio che ci avevano raggiunto alla partenza, prima su un tratto di strada asfaltata che ci ha portati sopra la galleria artificiale paravalanghe, costruita sull'autostrada, poi inerpicandoci sul ripido sentiero a stretti tornanti, in un bosco di pini secolari, che ci ha portati, senza tregua, all'Alpe Balniscio mt. 2015.



All'Alpe abbiamo effettuato la quarta sosta, questa un po' più lunga, al fine di ricompattare il gruppo prima di iniziare gli ultimi 300 metri di salita, meno ripidi ove il sentiero costeggiava il torrente ora sulla destra, ora sulla sinistra, superando contrafforti rocciosi in prossimità dei salti di livello che formavano delle cascate. Abbiamo così raggiunto, prima il confine Italo/Svizzero poi la lunga piana di Balniscio (in territorio Italiano) ed infine il Passo con i suoi due laghi. (arrivo del primo gruppo ore 12,00 degli ultimi ore 12,30 circa)

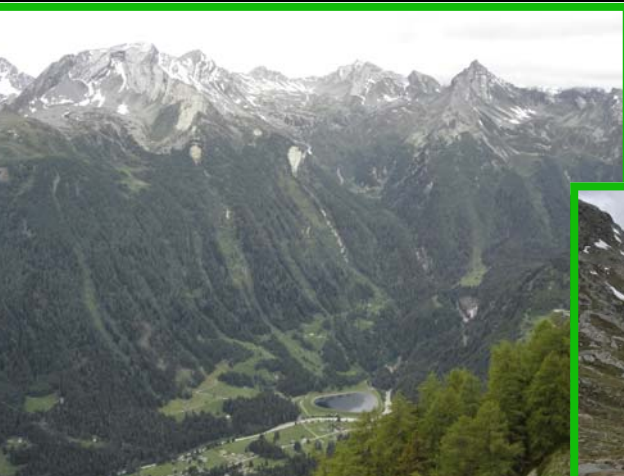
La sosta pranzo, al sole, tra i due laghi è stata come al solito piacevole e riposante.



Alle 14,30 abbiamo iniziato il rientro senza incontrare particolari difficoltà, il gruppo si è mosso con naturalezza anche se la seconda parte del percorso (molto scosceso) poteva causare qualche problema. Il gruppo, quasi compatto, è rientrato a Pian San Giacomo alle ore 17,00.

Purtroppo abbiamo dovuto attendere "un escursionista in difficoltà nella discesa" fino alle ore 18,30.

Ringrazio Piera Martignoni, Fabio Canali, Oriana Zonno e Del Vecchio Francesca che tanto gentilmente hanno dato conforto tecnico e morale all'amico in difficoltà.



A seguito del ritardo abbiamo annullato la prevista visita alla chiesa ed al Castello di Mesocco.

Mariella e Fanco ringraziano tutti i partecipanti per la loro correttezza e collaborazione (l'escursione era, come ha detto l'amico Paolo Rossi, per donne ed uomini duri .....!)



Mariella Del Grande /  
Franco Brogginì



