

## Traversata Alagna – Macugnaga per il Colle del Turlo, m 2738

15 luglio 2012

Partenza h. 6,00 da Varese; i partecipanti sono 31.

Mattinata molto bella, le ultime nuvole ci abbandonano mentre risaliamo la Valsesia e ad Alagna il cielo è quasi sereno; temperatura “frizzante” e vento a tratti da monte.

Alle 9 partiamo direttamente dal grande parcheggio all’ingresso del paese. Raggiungiamo a piedi il piazzale di Wold (secondo l’autista il tratto di strada da Alagna paese a Wold è vietato al transito privato, cosa che a noi non risultava); da qui circa metà di noi preferisce servirsi dei pullmini navetta che portano alla cascata dell’Acqua Bianca, al termine della strada asfaltata, accorciando il dislivello complessivo di circa 200 m.

All’Acqua Bianca imbocchiamo il sentiero storico che seguiremo fino a Macugnaga. Si tratta di un percorso in gran parte lastricato in pietra, sempre molto largo e con pendenza moderata, tracciato dai Walser nel Medio Evo, ristrutturato e migliorato dagli Alpini all’inizio del ‘900.

Superato il primo tratto nel bosco di Larici, con bellissime vedute sui ghiacciai del Monte Rosa e le cime soprastanti (Piramide Vincent, Punta Parrot, Punta Gnifetti), entriamo nel vallone dell’Acqua Bianca; di fronte ci appare il Colle Piglimò (m 2485); dalla parte opposta della Valsesia domina la parete orientale del Corno Bianco (m 3320).

Tutto procede senza intoppi; ci fermiamo per alcune soste, quanto mai utili durante una salita di 1500 m dislivello! Superati il laghetto del Turlo a quota 2492, arriviamo al Colle, m 2738, dove troviamo molti altri escursionisti. Alcuni stambecchi si lasciano fotografare poco sotto sul versante di Alagna. Il Colle è veramente una “porta” (*tür* in tedesco, da cui *türli* = piccola porta): si attraversa infatti uno stretto passaggio tra le rocce.

Pranzo sul colle, ammirando il panorama sull'ampia Val Quarazza e sulle vette circostanti, tra cui in particolare il Pizzo Bianco con la sua parte Sud. Il cielo si è nel frattempo in parte coperto, ma l'aria rimane limpida.

Alle 14 discesa di buon passo verso Macugnaga; il percorso è anche su questo versante una vera e propria mulattiera, e così rimarrà fino al Bivacco Lanti. In un paio di tratti superiamo tratti di neve che coprono il sentiero. Sosta al Bivacco Lanti m 2150, su un bellissimo pianoro erboso, costruito accanto al capanno del pastore. Il pastore è qui con un gregge di pecore. Questo bivacco è uno dei pochi non dedicati a una vetta, a un famoso alpinista o avvenimento storico; ma ricorda Emiliano Lanti, pastore di Macugnaga esperto conoscitore della Val Quarazza.

Dopo il bivacco scendiamo verso il fondo della Val Quarazza, con percorso un po' monotono tra Rododendri e Alni; si supera l'Alpe La Piana m 1613, situato sotto la testata della Valle (con vista sulla Cascata della Pissa).

Tutto procede bene; qualche goccia di pioggia si dice sia caduta dalle nuvole grigie del pomeriggio, ma percorrendo la rilassante Val Quarazza, quasi pianeggiante, il sole appare di nuovo; sosta al ristoro sulle rive del Lago delle Fate.

Ultima fatica è la discesa verso Macugnaga; l'ultimo tratto del sentiero attraversa i campi nei dintorni di Iselle, stupendi alla luce radente del tardo pomeriggio.

Partenza per Varese verso le 18.



Si inizia a salire: veduta verso il Monte Rosa

Il sentiero entra nell'alto Vallone dell'Acqua Bianca



Veduta verso la Valsesia

In lontananza la Cascata delle Pisse







Verso il Monte Rosa: il Ghiacciaio delle Piode



Campanula  
(*Campanula scheuchzeri* ?)



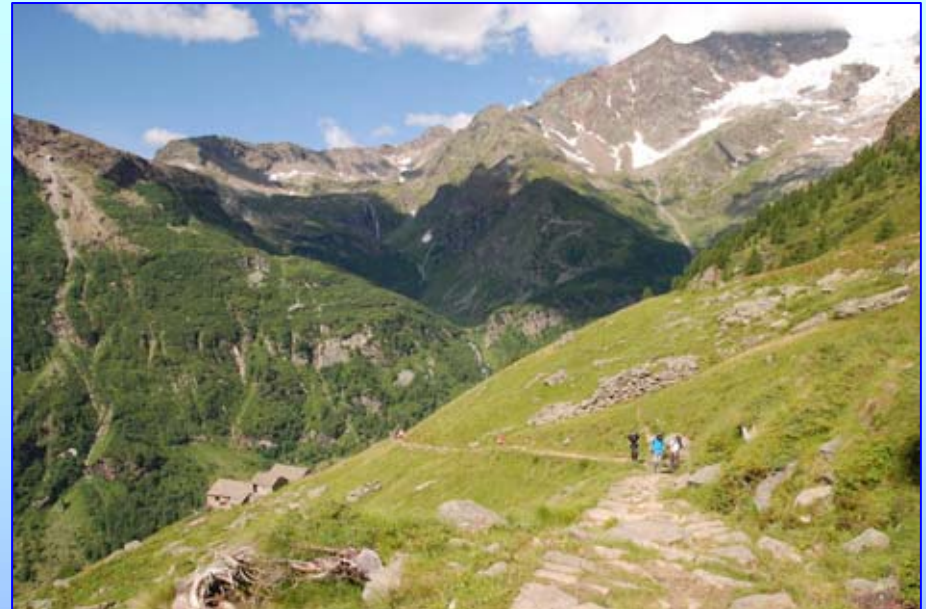
Sulla storica mulattiera a circa metà del percorso; sullo sfondo  
il Colle Piglimò (m 2485)





Il versante Est del Corno Bianco (m 3320)

Si raggiunge il limite superiore dei pascoli (m 2400)



Si supera l'ultimo alpeggio prima del Colle

Si supera il lago del Turlo (m 2492)







Il Colle del Turlo appare sullo sfondo

Il tracciato della mulattiera visto dall'alto

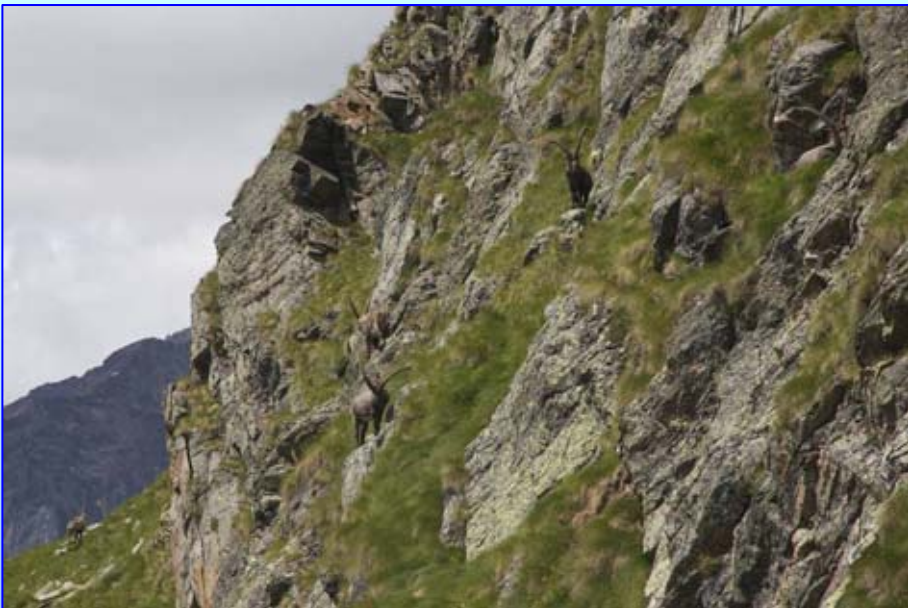


Ultimo sforzo!

Pochi metri prima del Colle







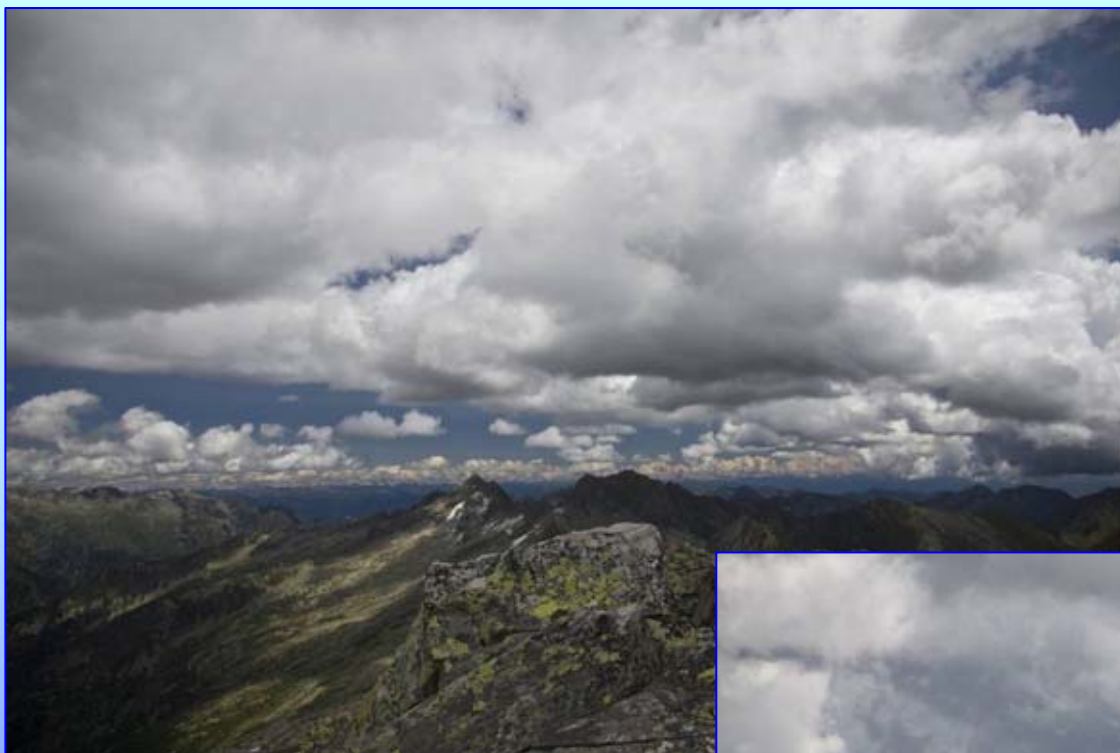
Stambecchi poco prima del Colle



Sul Colle del Turlo, quota 2738







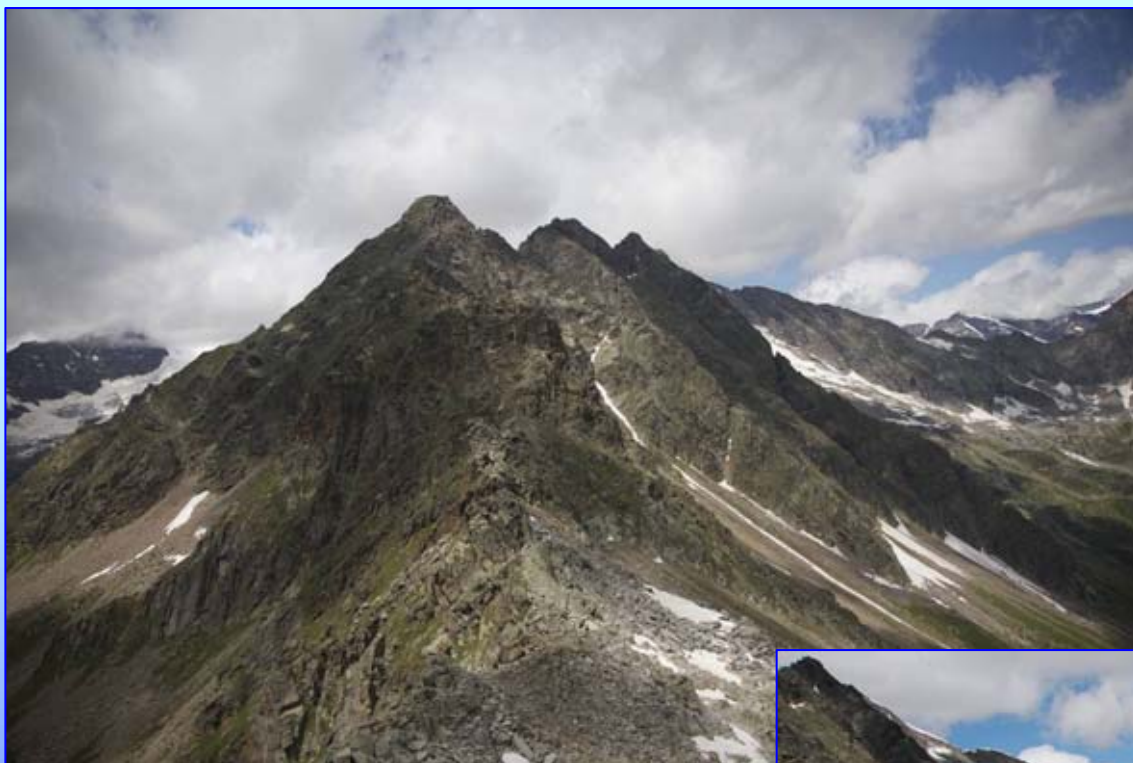
Cielo "irlandese" al Colle del Turlo

La cresta spartiacque tra Valle Anzasca e Valsesia si perde verso Est

Genziana, *Gentiana acaulis*







Cresta spartiacque verso Est (Corno di  
Faller m 3128, Punta Grober m 3497)

Veduta verso Macugnaga; al centro la  
parete Sud del Pizzo Bianco



Silene a cuscinetto, *Silena acaulis*







Inizio della discesa

Val Quarazza



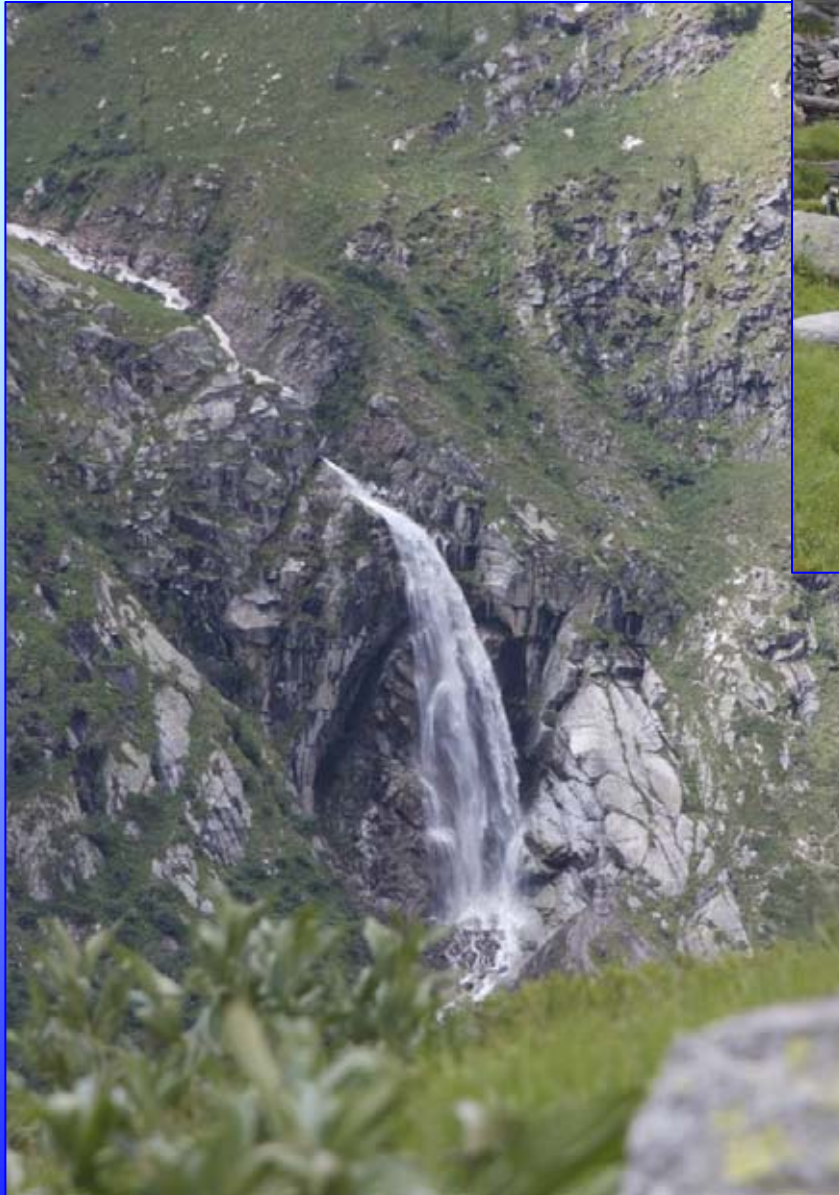
Belvedere sulla Val Quarazza

Gli ultimi nevai di stagione coprono tratti del percorso





Val Quarazza, Cascata della Pissa



Sosta al capanno del pastore e al bivacco Lanti







Arrivo al Lago delle Fate



Ultima sosta







Ultimo tratto tra i campi di Iselle, Macugnaga

Giglio martagone, *Lilium martagon*



Orchidea macchiata, *Dactylorhiza maculata*